

Studio Tecnico Associato
geom Ratti Gaetano e geom. Sala Alessio
23845 Costa Masnaga (LC) Via Resegone, 2
cod. fisc. e P.IVA 01579930130
Tel./fax 031/855144 E-mail st.rattisala@gmail.com

Allegato "f"

COMUNE DI COSTA MASNAGA
PROV. DI LECCO

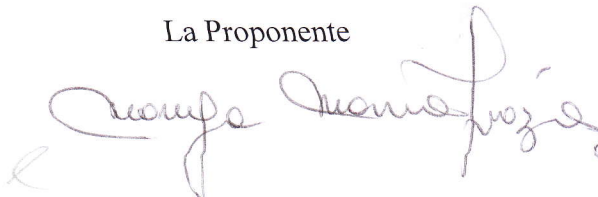
**PIANO DI RECUPERO DI INIZIATIVA PRIVATA PER INTERVENTO
DI RISTRUTTURAZIONE ALL'IMMOBILE AD USO ACCESSORIO
SITO IN VIA XXV APRILE n. 1 (mapp.li 336-1979)**

La Proponente: **Sig.ra MONGA MARIA GRAZIA**

FASCICOLO CALCOLI

Costa Masnaga li, 23 DIC. 2016

La Proponente



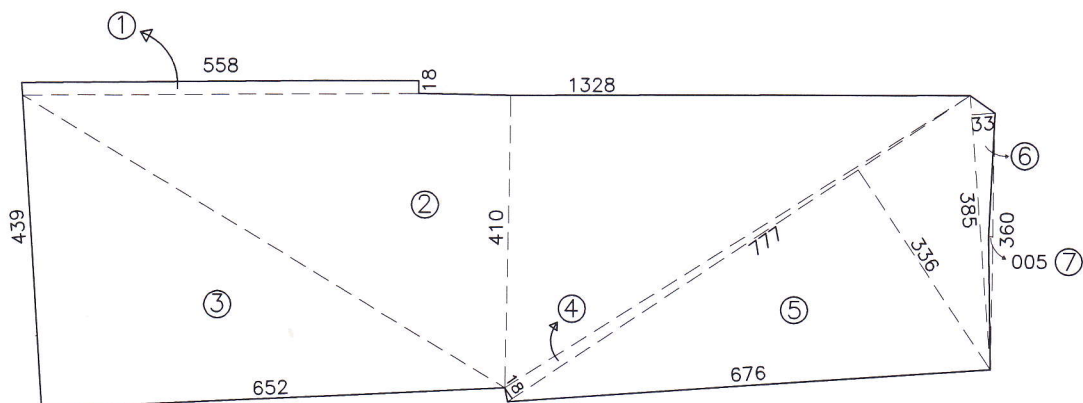
Il Progettista



COLLEGIO GEOMETRI E GEOMETRIE
N. 340
PROVINCIA DI LECCO

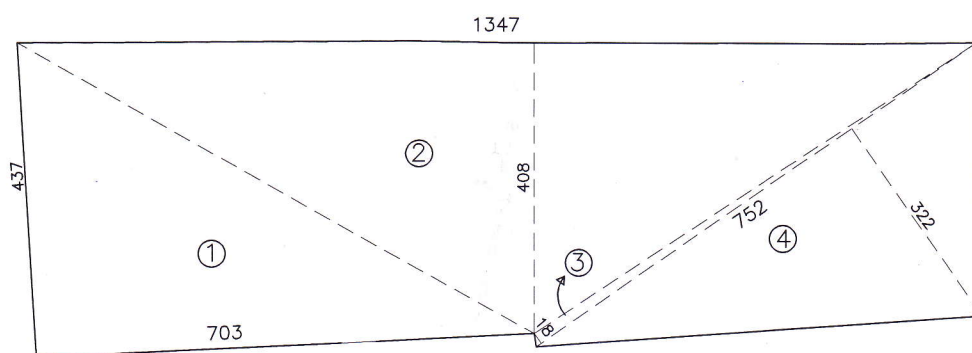
CALCOLO SUPERFICIE E VOLUME ESISTENTE

PIANTA PIANO TERRENO sc. 1.100



$$\begin{aligned}
 \textcircled{1} & 5,58 \times 0,18 = \text{mq. } 1,00 \\
 \textcircled{2} & \frac{6,52 \times 4,39}{2} = \text{mq. } 14,31 \\
 \textcircled{3} & \frac{13,28 \times 4,10}{2} = \text{mq. } 27,22 \\
 \textcircled{4} & \frac{7,77 \times 0,18}{2} = \text{mq. } 0,70 \\
 \textcircled{5} & \frac{7,77 \times 3,36}{2} = \text{mq. } 13,05 \\
 \textcircled{6} & \frac{3,85 \times 0,33}{2} = \text{mq. } 0,64 \\
 \textcircled{7} & \frac{3,60 \times 0,05}{2} = \text{mq. } 0,09 - \\
 & = \text{mq. } 59,83 \times 2,70 = \text{mc. } 161,54
 \end{aligned}$$

PIANTA PIANO PRIMO sc. 1.100

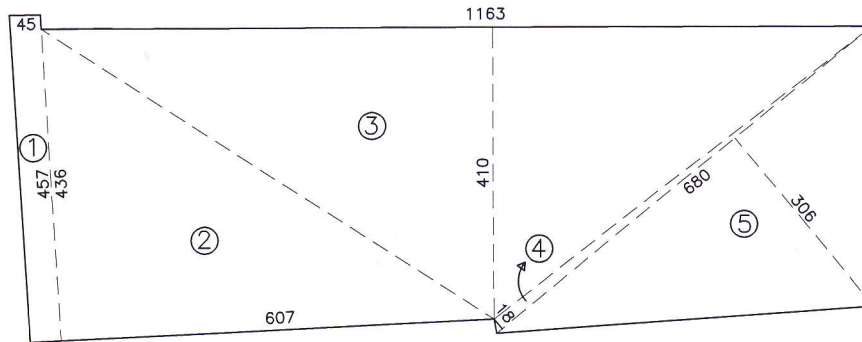


$$\begin{aligned}
 \textcircled{1} & \frac{7,03 \times 4,37}{2} = \text{mq. } 15,36 \\
 \textcircled{2} & \frac{13,47 \times 4,08}{2} = \text{mq. } 27,48 \\
 \textcircled{3} & \frac{7,52 \times 0,18}{2} = \text{mq. } 0,68 \\
 \textcircled{4} & \frac{7,52 \times 3,22}{2} = \text{mq. } 12,11 \\
 & = \text{mq. } 55,63 \times 2,90 = \text{mc. } 161,33
 \end{aligned}$$

SUPERFICIE LORDA COMPLESSIVA = mq. 115,46
 VOLUMETRIA COMPLESSIVA = mc. 322,87

CALCOLO SUPERFICIE E VOLUME IN PROGETTO

PIANTA S.L.P. UNICA



$$\begin{aligned}
 0,45 \times 4,57 &= \text{mq. } 2,06 \\
 \frac{6,07 \times 4,36}{2} &= \text{mq. } 13,23 \\
 \frac{11,63 \times 4,10}{2} &= \text{mq. } 23,84 \\
 \frac{6,80 \times 0,18}{2} &= \text{mq. } 0,61 \\
 \frac{6,80 \times 3,06}{2} &= \text{mq. } 10,40 \\
 &= \text{mq. } 50,14 \quad (\text{s.l.p.})
 \end{aligned}$$

Calcolo Volumetrica = mq. 50,14 x 4,95 = mc. 248,19

VERIFICHE PLANIVOLUMETRICHE

SUPRFICIE LORDA ESISTENTE	mq.	115,46	
SUPRFICIE LORDA IN PROGETTO	mq.	50,14	(- 65,32)
SUPRFICIE COPERTA ESISTENTE	mq.	59,83	
SUPRFICIE COPERTA IN PROGETTO	mq.	50,14	(- 9,69)
VOLUMETRIA ESISTENTE	mq.	322,87	
VOLUMETRIA IN PROGETTO	mq.	248,19	(- 74,68)

CALCOLO SUPERFICI ACCESSORIE ESISTENTI

Pianta Piano Terreno

$$\text{Deposito } \frac{(4,84+4,60)}{2} \times \frac{(3,78+3,68)}{2} = \text{mq. } 17,61$$

$$\text{Deposito } \frac{(5,25+5,40)}{2} \times \frac{(3,63+3,80)}{2} = \text{mq. } 18,58$$

Pianta Piano Primo

$$\text{Deposito } \frac{(5,05+4,95)}{2} \times \frac{(3,78+3,68)}{2} = \text{mq. } 18,65$$

$$\text{Deposito } \frac{(5,70+5,85)}{2} \times \frac{(3,35+3,55)}{2} = \text{mq. } 19,94$$

$$\text{Deduzione } (0,30 \times 0,35) = \text{mq. } 0,11 -$$

$$\text{Dis. } 2,07 \times \frac{(1,15+1,20)}{2} = \text{mq. } 2,43$$

$$\text{Calcolo Superficie } = \text{mq. } 74,48$$

CALCOLO SUPERFICI ACCESSORIE IN PROGETTO

Pianta unica

$$\text{Ripostiglio } 4,05 \times \frac{(3,18+2,90)}{2} = \text{mq. } 12,31$$

$$\frac{(3,30+3,45)}{2} \times \frac{(5,25+5,35)}{2} = \text{mq. } 17,89$$

$$\text{W.c. } 2,35 \times \frac{(1,70+1,80)}{2} = \text{mq. } 4,11$$

$$(1,70 \times 1,05) = \text{mq. } 1,79$$

$$\text{Calcolo Superficie } = \text{mq. } 36,10$$

SUPRFICIE ACCESSORIA ESISTENTE mq. 74,48
SUPRFICIE ACCESSORIA IN PROGETTO mq. 36,10 (- 38,38)